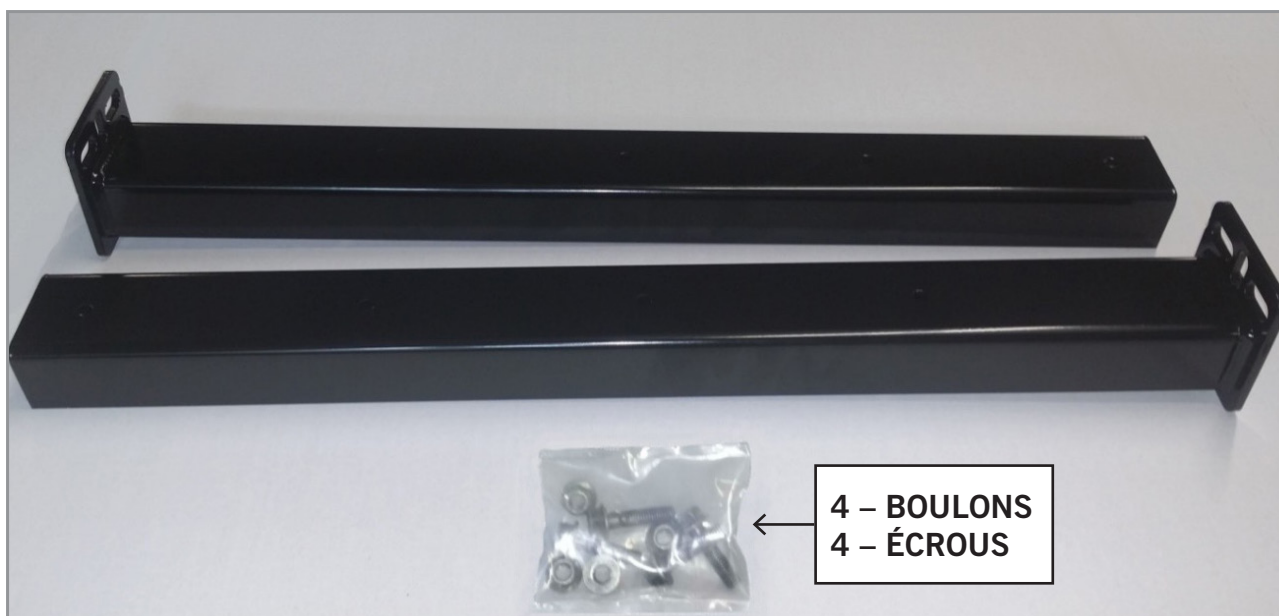


Document 10008092  
Révision B



**KIT DE CAMION POUR UNE LONGUEUR DE SUPPORT DE 30,5 POUCES**

ÉLÉMENT	N° DE PIÈCE	DESCRIPTION	QTÉ
1	10001543	Support, MFP, STL, CHAN, WLDMT, BLK	2
2	10003069	Trousse de matériel de fixation, MDFLP, BRKT	1

**KIT DE CAMION POUR UNE LONGUEUR DE SUPPORT DE 26,0 POUCES**

ÉLÉMENT	N° DE PIÈCE	DESCRIPTION	QTÉ
1	10003069	Trousse de matériel de fixation, MDFLP, BRKT	1
2	10007787	Support, MFP, STL, CHAN, WLDMT, BLK	2

**CONSIGNES DE SÉCURITÉ IMPORTANTES**  
**LIRE AVANT D'INSTALLER OU D'UTILISER LES SUPPORTS DE BAVETTE MINIMIZER**

**CONSIGNES DE SÉCURITÉ RELATIVES À L'INSTALLATION**

- Utiliser les supports de bavette Minimizer uniquement comme spécifiés.
- Suivre attentivement les directives d'installation figurant dans les pages qui suivent.
- L'utilisation d'outils électriques exige des précautions de base visant à réduire le risque de blessures.

**OUTILS RECOMMANDÉS POUR L'INSTALLATION**

- Marqueur
- Perceuse avec mèches de 1,35 cm (17/32 po) et 1,43 cm (9/16 po)
- Clé à chocs

**IMPORTANT :** Avant d'installer les supports sur le châssis du camion ou de la remorque, examiner la taille des trous, leur espacement et vérifier les dégagements appropriés. S'il faut percer des trous, utiliser une mèche de 1,35 cm (17/32 po) à 1,43 cm (9/16 po). Les supports de bavette ont deux modèles de boulons différents. (Voir la Figure 1)

## PROCÉDURE D'INSTALLATION

1. Retirer les supports de bavette existants du camion ou de la remorque. (Voir la Figure 2)
2. Une fois retirés, inspecter l'emplacement des supports précédents. Si le métal brut est visible, nettoyer, apprêter et peindre toutes les surfaces où les supports seront montés.
3. Utiliser les trous existants dans le cadre pour installer les nouveaux supports de bavette. (Voir les Figures 3 et 4)
4. En raison de la configuration différente du châssis des camions et des remorques, les trous existants peuvent ne pas être du bon diamètre ou situés au bon endroit. Si c'est le cas, percer de nouveaux trous en utilisant ce support comme gabarit.
5. Lorsque les supports sont installés, l'âme du canal doit être orientée vers l'arrière du camion ou de la remorque, semblable à ce qui est montré dans la Figure 4.
6. Une fois les supports fixés, procéder à l'installation du système de supports de bavette.  
Pièce 10001563 (Non incluse dans cette trousse.)

**REMARQUE :** Suivre les directives d'installation des bavettes lors de l'installation des supports de bavette.

FIGURE 1

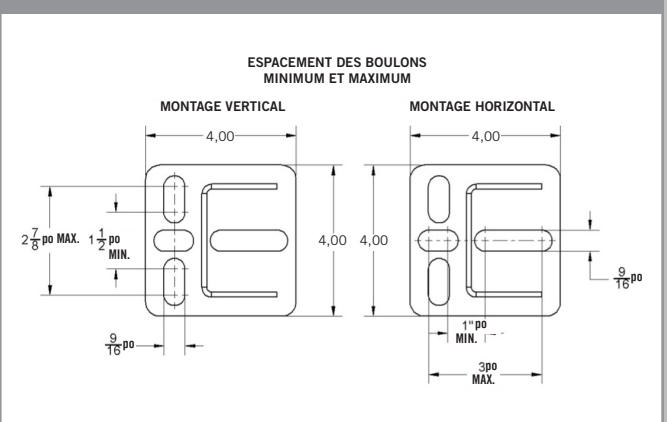


FIGURE 2

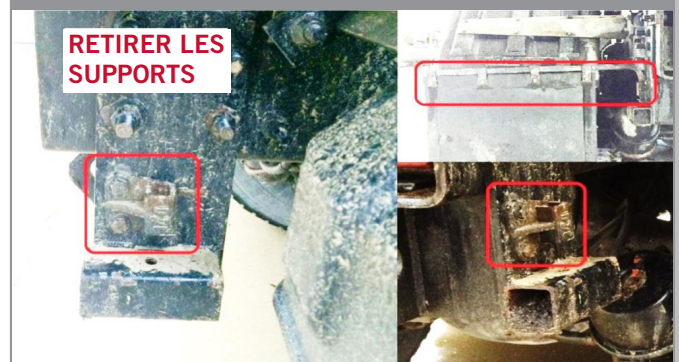


FIGURE 3



FIGURE 4



UNE DIVISION DE HIGH BAR BRANDS, LLC



2701 18th Street SW, Owatonna, MN 55060  
1 800 248-3855 | Téléc. : 507-583-7540  
[www.highbarbrands.com](http://www.highbarbrands.com)