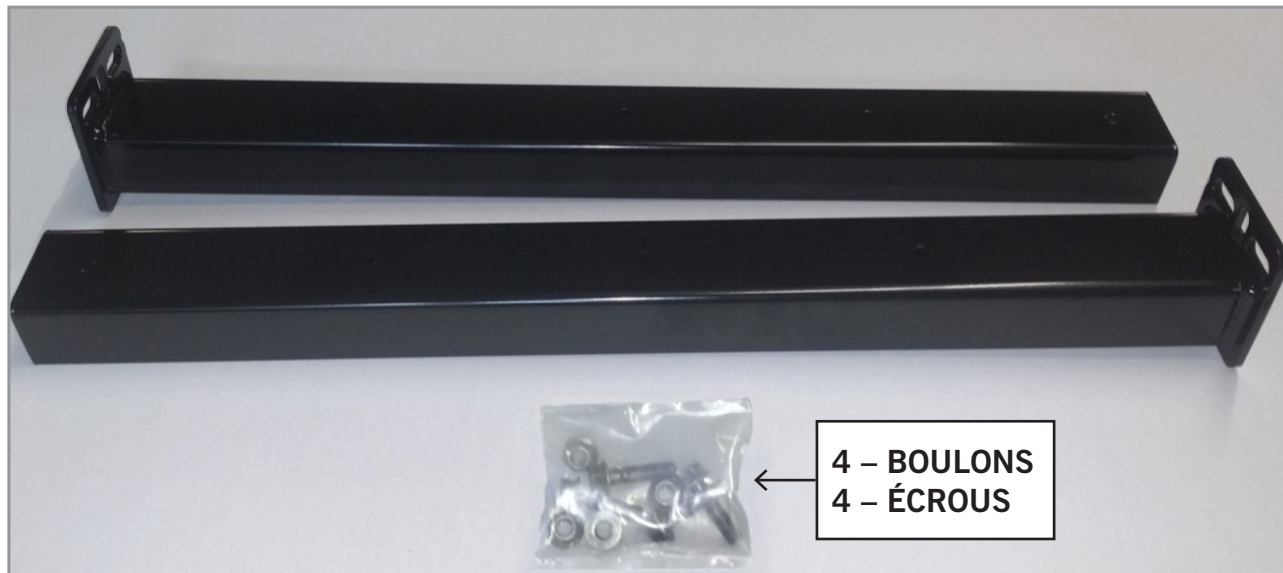


Document 10008092
Révision B



KIT DE CAMION POUR UNE LONGUEUR DE SUPPORT DE 30,5 POUCES

ÉLÉMENT	N° DE PIÈCE	DESCRIPTION	QTÉ
1	10001543	Support, MFP, STL, CHAN, WLDMT, BLK	2
2	10003069	Trousse de matériel de fixation, MDFLP, BRKT	1

KIT DE CAMION POUR UNE LONGUEUR DE SUPPORT DE 26,0 POUCES

ÉLÉMENT	N° DE PIÈCE	DESCRIPTION	QTÉ
1	10003069	Trousse de matériel de fixation, MDFLP, BRKT	1
2	10007787	Support, MFP, STL, CHAN, WLDMT, BLK	2

KIT DE CAMION POUR UNE LONGUEUR DE SUPPORT DE 28,0 POUCES

ÉLÉMENT	N° DE PIÈCE	DESCRIPTION	QTÉ
1	10008099	Support, MFP, TRLR, CHAN, WLDMT, BLACK	1
2	10003069	Trousse de matériel de fixation, MDFLP, BRKT	2

CONSIGNES DE SÉCURITÉ IMPORTANTES
LIRE AVANT D'INSTALLER OU D'UTILISER LES SUPPORTS DE BAVETTE MINIMIZER

CONSIGNES DE SÉCURITÉ RELATIVES À L'INSTALLATION

- Utiliser les supports de bavette Minimizer uniquement comme spécifiés.
- Suivre attentivement les directives d'installation figurant dans les pages qui suivent.
- L'utilisation d'outils électriques exige des précautions de base visant à réduire le risque de blessures.

OUTILS RECOMMANDÉS POUR L'INSTALLATION

- Marqueur
- Perceuse avec mèches de 1,35 cm (17/32 po) et 1,43 cm (9/16 po)
- Clé à chocs

IMPORTANT : Avant d'installer les supports sur le châssis du camion ou de la remorque, examiner la taille des trous, leur espacement et vérifier les dégagements appropriés. S'il faut percer des trous, utiliser une mèche de 1,35 cm (17/32 po) à 1,43 cm (9/16 po). Les supports de bavette ont deux modèles de boulons différents. (Voir la Figure 1)

REMARQUE : Utilisez au moins deux boulons de 1/2 pouces (3 boulons de préférence non fournis) placés aussi loin que possible l'un de l'autre. Il est recommandé de placer un boulon à l'intérieur du canal (ouverture) et un autre en haut et en bas pour de meilleures performances.

PROCÉDURE D'INSTALLATION

1. Retirez les supports de garde-boue existants du camion ou de la remorque. Une fois retiré, inspectez l'emplacement précédent du support. Si du métal brut est visible, nettoyez, apprêtez toutes les surfaces sur lesquelles les cintres seront montés. (Voir Figure 2)
2. Utilisez les trous existants dans le cadre pour installer les nouveaux supports de garde-boue. (Voir les figures 3 et 4)
3. En raison des différentes configurations de châssis des camions et des remorques, les trous existants peuvent ne pas être de la bonne taille et/ou de l'emplacement correct. Si tel est le cas, percez de nouveaux trous en utilisant un support comme gabarit.
4. Lorsque les supports sont installés, la surface de montage du volet rapide du canal doit être tournée vers l'arrière du camion ou de la remorque, comme dans la figure 4.
5. Une fois les cintres fixés, procédez à l'installation du système de support Fast Flap. Pièce n° 10001563 (non incluse dans ce kit.)

REMARQUE : Suivre les directives d'installation des bavettes lors de l'installation des supports de bavette.

FIGURE 1

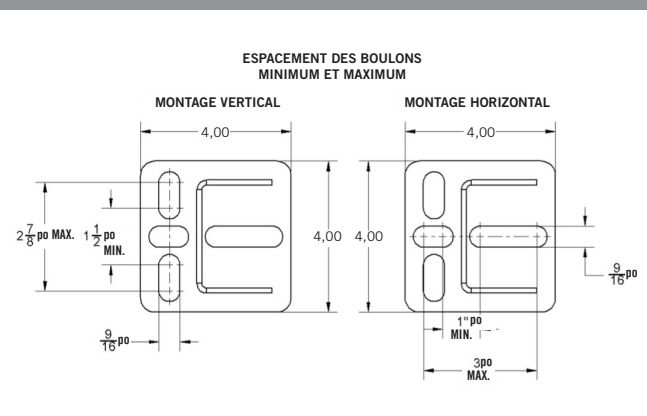


FIGURE 2

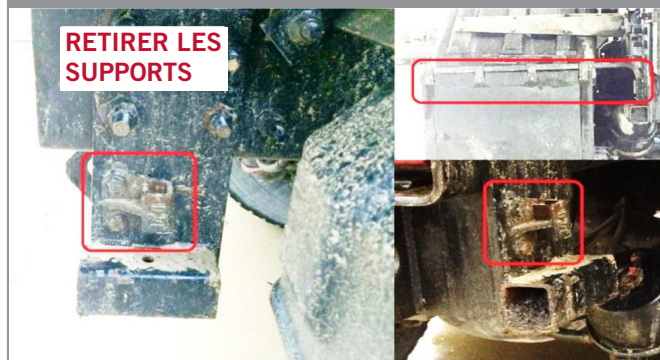


FIGURE 3



FIGURE 4



UNE DIVISION DE **HIGH BAR BRANDS, LLC**



**HIGH BAR
BRANDS**

2701 18th Street SW, Owatonna, MN 55060
1 800 248-3855 | Téléc. : 507-583-7540
www.highbarbrands.com